

WES+ VEZETÉK NÉLKÜLI MOBIL TŰZJELZŐ ÉS EVAKUÁCIÓS RENDSZER

ALKALMAZÁSI PÉLDA

LAKÓÉPÜLETEK, TÁRSASHÁZAK VÉDELME

VESZÉLYFORRÁSOK KÖZÉPMAGAS (PL. 10 EMELETES) LAKÓHÁZAK ESETÉN

Középmagas, magas lakóépületek esetében nem csak az alapvető veszélyforrásokkal, mint főzés, ideiglenes fűtés, elektromos berendezések és hálózat hibái stb. kell számolnunk.

Kérdés, hogy ki tudunk-e időben menekülni a lakásból tűz esetén?

Ennek egyrészt építési feltételei vannak, mint pl. megfelelő tűzállóságú hőszigetelés alkalmazása a homlokzati tűzterjedés lassítása érdekében.

A londoni Grenfell toronyház 2017-es tragédiája után (ahol 64 ember lelte értelmetlen halálát) elrendelt ellenőrzéssorozat kapcsán sajnos

több országban bebizonyosodott, hogy annak ellenére sem megfelelő anyagok kerültek beépítésre, hogy papíron látszólag minden rendben volt.



Grenfell lakóház, London 2017. (forrás: AFP)

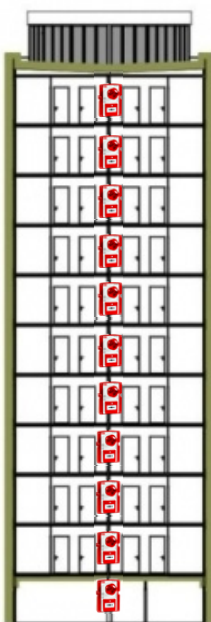


Cserő utcai tűz 1972. (forrás: okf.hu)

A menekülés záloga ilyen tüzek esetén az időben történő riasztás és a menekülés minél korábbi megkezdése. Ez különösen éjszaka fontos, amikor alvásból felébredve, lassabb reakcióidővel számolva kell menekülni és közben - egyéb riasztóeszközök híján - személyesen értesíteni a családtagokat, szomszédokat is. Az 1972-es Cserő utcai tűzben végül 7 lakó lelte halálát.

A fővárosban kb. 500.000 ember lakik iparosított technológiával épült épületekben. A teljes budapesti lakásállomány csaknem negyede panel.

MEGOLDÁS

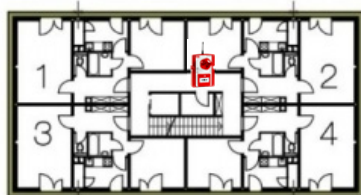


Utólagosan, egyszerűen és gyorsan a riasztási hatékonyságának növelésével lehet javítani a menekülési esélyeket. Erre ad lehetőséget a WES+ vezeték nélküli mobil tűzjelző és evakuációs rendszer.

Alap biztonsági szintet növelő megoldás:

- Minden szinten folyosónként 1-1 "fire point", vagyis **kézi jelzésadós riasztó egység** telepítése, ami tűz esetén lehetővé teszi, hogy a tüzet legkorábban észlelő lakó, az adott szinten lévő kézi jelzésadóval elindítsa az összes szinten egy rádiós hálózatba kapcsolt hang-fényjelző eszközöket.

- A rádiós rendszer **központi egysége** elhelyezhető pl. a gondnoki lakásban.



- Igénytől függően a rendszer könnyen és gyorsan kiegészíthető automatikus optikai füst- vagy hőérzékelőkkel, pl. a közösségi terekben, pincei raktárakban.

A rendszer gyorsan és könnyen telepíthető, bővíthető, lebontható és át is telepíthető.



A WES+ vezeték nélküli mobil tűzjelző és evakuációs rendszer forgalmazója a **High Security Kft.**